

## NOUVEAU CONFINEMENT

# LA VILLE DE LOGNES AUX CÔTÉS DE SES HABITANTS, COMMERÇANTS ET ENTREPRISES



*Cher(e)s  
Lognot(e)s,*

Notre ville, comme le reste du pays, est depuis vendredi 30 octobre placée dans une situation de reconfinement qui doit être le plus total possible. L'épidémie que nous connaissons est une catastrophe sanitaire sans précédent.

Le maire que je suis ne peut que vous inciter à respecter méticuleusement les mesures dites barrières : Ne vous déplacez que si c'est strictement nécessaire, limitez vos contacts sociaux physiques. L'attention de chacun ne pourra que faciliter le travail admirable de l'ensemble des personnels municipaux et soignants, ainsi que des élus qui œuvrent de concert avec les services préfectoraux pour assurer la sécurité sanitaire de notre pays.

Vous trouverez dans ce document toutes les informations utiles afin de simplifier votre quotidien et celui des personnes isolées et fragiles. Ces mesures sont susceptibles d'évoluer au fur et à mesure de l'évolution de l'épidémie et sous réserve de nouveaux éléments. C'est pour

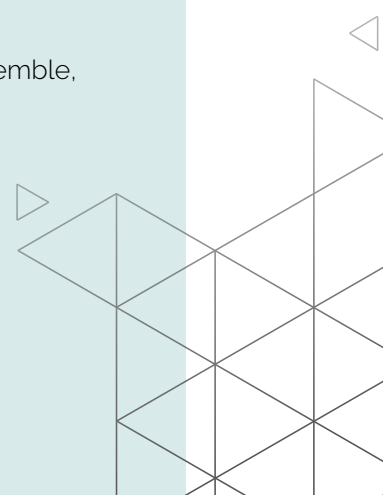
cette raison que nous réactualisons quotidiennement notre site internet [www.mairie-lognes.fr](http://www.mairie-lognes.fr) et je vous invite donc à aller le consulter régulièrement.

Enfin suite aux différentes attaques terroristes survenues ces dernières semaines, les services de l'Etat ont rehaussé le plan Vigipirate au niveau « urgence attentat » sur l'ensemble du territoire national.

Sachez que la Ville de Lognes est entièrement mobilisée pour assurer, selon ses moyens, votre sécurité, avec notamment le renforcement des patrouilles de la Police Municipale sur la voie publique, les lieux ouverts au public et aux abords des écoles.

Quel que soit le risque, tous ensemble, restons vigilants !

André Yuste,  
votre Maire.



## Pour vos démarches administratives habituelles, les services municipaux restent accessibles

La mairie est ouverte aux jours et horaires habituels : Du lundi au vendredi de 9h30 à 12h et de 13h30 à 18h. Tél : 01 60 06 88 88

### CCAS, LOGEMENT ET SERVICE EMPLOI

Le CCAS et le service emploi sont ouverts uniquement sur rendez-vous. Les instructions de dossiers et le suivi des demandes sont assurés comme habituellement. Accueil téléphonique tous les jours de 9h30 à 12h et de 13h30 à 18h.

→ Pour prendre rendez-vous :  
Service emploi : 01 60 06 88 92  
[emploi.vie-economique@mairie-lognes.fr](mailto:emploi.vie-economique@mairie-lognes.fr)

CCAS/logement : 01 60 06 88 55  
[ccas@mairie-lognes.fr](mailto:ccas@mairie-lognes.fr)

#### À SAVOIR

Les permanences des écrivains publics sont maintenues (sur rendez-vous). Pour prendre rendez-vous, contactez le CCAS au 01 60 06 88 55.

### PERMANENCES JURIDIQUES

Les consultations gratuites sont maintenues par téléphone les 2<sup>e</sup> et 4<sup>e</sup> mercredis du mois.

→ Prendre rendez-vous le lundi qui précède au 01 60 06 88 88

### VIE ASSOCIATIVE

Des permanences sont assurées le mercredi de 14h à 18h pour les associations qui souhaitent avoir des renseignements ou venir retirer leur courrier.

→ Pour prendre rendez-vous : 01 60 06 88 16

### LINFOJEUNE (18-25 ANS)

Des rendez-vous téléphoniques et en visio conférences sont assurés pour accompagner les jeunes dans leur démarche d'emploi, de projets professionnels.

→ Pour prendre rendez-vous :  
06 30 42 52 15 / [linfojeune@mairie-lognes.fr](mailto:linfojeune@mairie-lognes.fr)



### ACCUEIL CITOYEN

→ Les formalités administratives (Etat civil, dossier de mariage et de pacs) et démarches familles (inscriptions centre de loisirs, pré-inscriptions petite enfance) se font uniquement sur rendez-vous au 01 60 06 88 88. Pour vos paiements, la prise de rendez-vous n'est pas nécessaire.

#### À SAVOIR

- Les cérémonies de mariage civil sont maintenues à 6 personnes (les mariés et quatre invités)
- Les cérémonies funéraires autorisent la présence de 30 personnes
- Le cimetière reste ouvert aux horaires habituels : du lundi au dimanche de 9h30 à 17h
- Des attestations papier sont disponibles à l'accueil de la Mairie (nombre limité)

### SERVICE AMÉNAGEMENT URBAIN ET SERVICES TECHNIQUES

L'accueil se fait uniquement sur rendez-vous. Permanences téléphoniques : du lundi au vendredi de 9h30 à 12h et de 13h30 à 18h.

→ Pour prendre rendez-vous :  
Direction de l'aménagement urbain : 01 60 06 88 72  
[service.urbanisme@mairie-lognes.fr](mailto:service.urbanisme@mairie-lognes.fr)

Direction des services techniques : 01 60 06 88 71  
[direction.services-techniques@mairie-lognes.fr](mailto:direction.services-techniques@mairie-lognes.fr)

## L'accueil de vos enfants : Les crèches, écoles et centres de loisirs restent ouverts avec un protocole sanitaire renforcé

### CRÈCHES ET STRUCTURES PETITE ENFANCE

Les crèches accueillent les tout-petits selon les mêmes modalités qu'actuellement avec l'application du protocole sanitaire en vigueur.

Les halte-jeux sont quant à elles fermées ; le personnel étant déployé pour aider au renfort de personnel dans les crèches.

#### À SAVOIR

Le Relais d'Assistantes Maternelles ne peut plus accueillir les assistantes maternelles et les parents au sein de la structure. En revanche une permanence téléphonique est assurée pour répondre aux questions, conseiller les professionnelles et les familles dans leurs démarches.

→ [ram@mairie-lognes.fr](mailto:ram@mairie-lognes.fr) / 01 60 06 88 46

### ÉCOLES ET CENTRES DE LOISIRS

Les accueils du matin et du soir ainsi que les centres de loisirs des mercredis sont maintenus selon les mêmes modalités qu'habituellement.

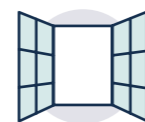
Les agents municipaux sont mobilisés pour appliquer le nouveau protocole sanitaire :



Renforcement des procédures de nettoyage dans les crèches et les écoles avec des passages plusieurs fois par jour des points de contacts (poignées, tables...) et des sanitaires.



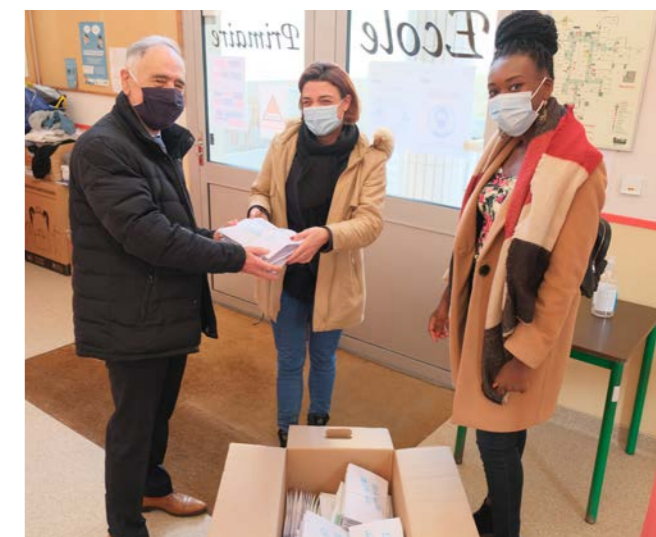
Lors des repas, les tables sont désinfectées entre chaque service. Les enfants déjeunent autant que possible par groupe de classe en respectant la distance de 1 mètre entre les groupes.



Les locaux sont aérés le plus souvent possible et le matériel de lavage et de désinfection est vérifié tous les jours.



Pour chaque école, 4 agents supplémentaires viennent renforcer les équipes pour effectuer l'entretien et la surveillance lors des heures de cantine.



## La Ville offre des masques lavables pour les enfants de plus de 6 ans

Suite à la décision de rendre obligatoire le port du masque pour les élèves à partir de 6 ans au sein des écoles, la Ville de Lognes a souhaité contribuer au quotidien des familles et doter chaque élève de classes d'élémentaires de 2 masques lavables.

Plus de 2 000 masques ont ainsi été distribués.

## Une attention particulière pour les personnes âgées, fragiles et isolées

**La Ville tient à faciliter le quotidien des habitants et à accompagner particulièrement les lognots fragilisés par cette période difficile.**

### RÉACTIVATION DU SERVICE DE COURSES ALIMENTAIRES ET MÉDICAMENTS À DOMICILE

#### → Pour les courses alimentaires :

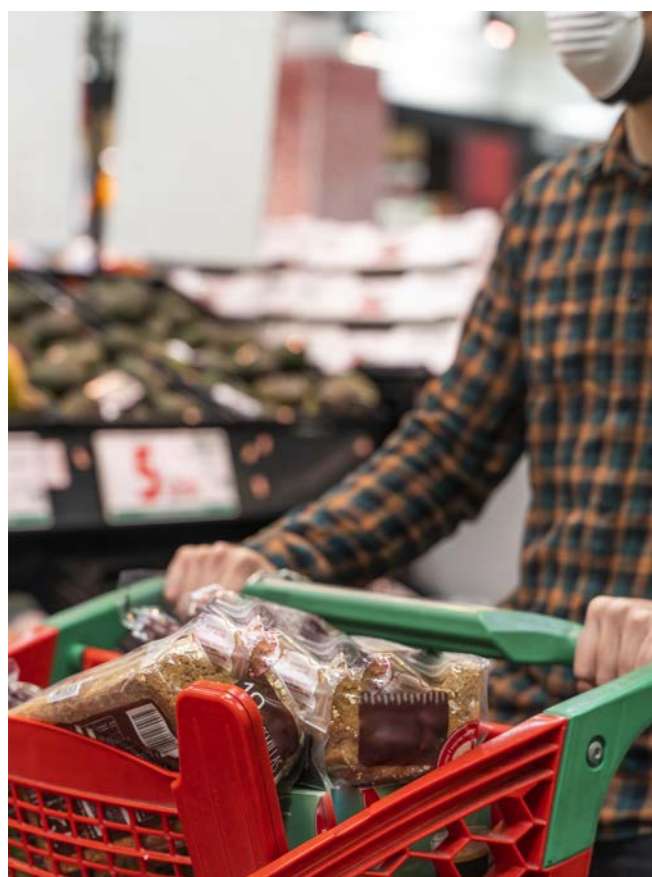
Elles sont limitées à 10 articles. Les demandes sont possibles une à deux fois par semaine. Les produits ne seront ni repris, ni échangés. Ils pourront être substitués en cas de rupture de stock. Le dépôt s'effectuera au domicile des usagers.

#### → Pour les médicaments :

Les demandes doivent uniquement concerner les traitements médicaux en cours (pas de parapharmacie). Fournir impérativement la carte vitale, l'ordonnance, la carte de la mutuelle.

#### POUR EFFECTUER UNE DEMANDE :

Contactez le service des aînés au 01 60 06 88 94 ou adressez un mail à [service.ainés@mairie-lognes.fr](mailto:service.ainés@mairie-lognes.fr) (formulaire de demande téléchargeable sur [www.mairie-lognes.fr](http://www.mairie-lognes.fr))



### SURVEILLANCE DES PERSONNES ISOLÉES

Comme en mars, et afin de maintenir le lien avec les personnes isolées, le service des aînés va reprendre ses appels téléphoniques auprès des aînés et les accompagner tout au long de ce nouveau confinement.

**SOYONS SOLIDAIRES ET RESTONS TOUS VIGILANTS : La solidarité reste plus que jamais d'actualité. Si vous remarquez ou avez connaissance d'une personne en difficulté, n'hésitez pas à prendre contact avec les services municipaux ou les relais institutionnels.**



### NUMÉROS UTILES

#### Urgence-sécurité et écoute

- **17** : Police
- **18** : Pompiers
- **119** : Violences sur les enfants (ou sur le site internet [allo119.gouv.fr](http://allo119.gouv.fr))
- **3919** : Violences conjugales (ou sur le site [arretonslsviolences.gouv.fr](http://arretonslsviolences.gouv.fr))

#### Urgence médicale

- **15** : SAMU  
ou j'envoie un message au numéro d'urgence pour les sourds et malentendants (**114**)

#### Soutien psychologique

- **01 42 34 78 78**  
(du lundi au vendredi de 9h30 à 18h) Consultation présente ou en visio conférence avec des psychologues et psychiatres pour toute situation de traumatisme liée au COVID ou non
- **08 00 73 09 58** (n° vert)  
Plateforme nationale d'appui médico-psychologique pour tous les professionnels de santé

## Restons curieux et créatifs malgré une vie sociale confinée

**Tout ce qui participe à la culture et à notre vie sociale est à nouveau mis entre parenthèse : pratiques sportives, activités de loisirs et culturelles, sorties en famille. Nous espérons que cette période soit la plus courte possible.**

Jusqu'à nouvel ordre les gymnases, les salles associatives, la ludothèque, les clubs 11/14 sont fermés au public et aux associations. Les spectacles, animations et les activités pour les aînés sont suspendus.

Néanmoins ; afin de maintenir le lien avec les familles, des activités « virtuelles » sont proposées.

### AVEC LE SERVICE PARENTALITÉ

Recevez chez vous par mail des idées d'activités à faire avec vos enfants ou venez retirer votre « Kit d'activités » auprès du service parentalité (sur rendez-vous).  
Service parentalité : 01 64 62 93 44

### AVEC LA MJC MPT CAMILLE CLAUDEL

Si les ateliers et animations du mois de novembre n'auront pas lieu, l'équipe de la MJC met tout en œuvre pour maintenir un lien régulier et la continuité des activités (visio, drive, tuto...). L'accueil téléphonique est assuré au 01 60 05 26 49. Vous pouvez également prendre contact par mail à [contact@mjcmtlognes.org](mailto:contact@mjcmtlognes.org)

### AVEC LA MÉDIATHÈQUE

La médiathèque du Segrais est fermée jusqu'à nouvel ordre. Les ateliers et animations programmés du 30 octobre au 1<sup>er</sup> décembre sont annulés. Un dispositif de réservation et de retrait a été mis en place.



## Environnement et cadre de vie : la vie continue !

### DE FAÇON RAISONNABLE, PRENONS L'AIR

Les abords des lacs, les aires de jeux et le bois de Lognes restent accessibles. Nous pouvons nous promener et nous détendre en restant avec les membres de notre famille, en respectant les distances physiques, en faisant des sorties de courte durée.

### PROPRETÉ DE L'ESPACE PUBLIC

Les équipes des services techniques et de la propreté maintiennent leurs interventions d'entretien et de nettoyage des espaces publics.

### COLLECTES ET ACCÈS À LA DÉCHETTERIE MAINTENUS

Les collectes ménagers, tri sélectif, déchets verts restent assurées par le Sietrem ainsi que les accès à la déchetterie de Noisiel. Ces dispositifs peuvent évoluer au fur et à mesure de la crise sanitaire. Suivez les informations sur le site [www.sietrem.fr](http://www.sietrem.fr) ou leur page facebook.

### STATIONNEMENT

La réglementation de la zone bleue continue de s'appliquer. Retrouvez toutes les informations sur [www.mairie-lognes.fr/carte-de-resident-zone-bleue/](http://www.mairie-lognes.fr/carte-de-resident-zone-bleue/)

## Soutenons nos commerçants

**Nos commerçants et entreprises vont être particulièrement impactés par les restrictions du nouveau confinement. Pour maintenir leur activité, ils adaptent leurs offres de service... en commandant chez eux, nous soutenons le commerce local.**

Ces informations sont susceptibles d'évoluer selon les directives gouvernementales.

BOULANGERIES		
BOULANGERIE DE LA TREILLE	6 ter Place des Colliberts	Lundi au samedi : 7h à 20h. Dimanche : 7h à 13h Fermeture le mercredi Ouverture de la sandwicherie de 11h à 15h et de 17h30 à 20h00 Fermeture le dimanche
LES GOURMANDISES DES LACS	5, cours des Lacs	Du mardi au dimanche : 6h30/20h Fermé le lundi
LE FOURNIL DU SEGRAIS	71, bd du Segrais	Lundi au vendredi : 7h30 à 18h30 Samedi et dimanche : 8h à 17h
RESTAURANTS		
BELLA PIZZA (spécialités italiennes)	7 rue du Village	Vente à emporter ou livraison à domicile Tél : 01 60 05 00 00 et sur Facebook De 11h à 14h30 et de 18h à 22h30 Fermé lundi toute la journée et dimanche midi
COURTEPAILLE (cuisine française)	Bd de Courcerin	Vente à emporter ou livraison à domicile vendredi et samedi de 18h à 20h sur <a href="http://www.courtepaille.com">www.courtepaille.com</a> , <a href="http://www.ubereats.com">www.ubereats.com</a> ou au 01 60 17 19 87
GRILL ISTANBUL HAVIN	75, bd du Segrais	A emporter ou livraison à domicile Commande au 09 75 40 19 44 ou sur <a href="http://www.ubereats.com">www.ubereats.com</a> Du lundi au samedi de 11h à 22h30 / Fermeture le dimanche
HAUKY (spécialités asiatiques)	1-5, mail Gaston Planté	Tous les jours de 9h30/19h, 7j/7 Vente à emporter
KFC	12, rue Wolfgang Amadeus Mozart	Vente à emporter, drive et livraisons à domicile ( <a href="http://www.ubereats.com">www.ubereats.com</a> ) tous les jours de 11h à 21h
KIM SANDWICH	1, rue des Campanules	Vente à emporter de 10h à 15h
LA CAPANNA (spécialités italiennes)	6 allée des Voyageurs	Vente à emporter et livraison à domicile : du lundi au dimanche de 12h à 14h30 et de 18h à 21h, pour la vente à emporter. Commandes au 01 60 17 24 30 et sur <a href="http://www.ubereats.com">www.ubereats.com</a> Carte consultable sur : <a href="http://www.lacapanna.net">www.lacapanna.net</a>
LE VALLON (spécialités françaises)	33, rue de la Maison Rouge	Vente à emporter et livraison de plateaux-repas à domicile : Tél : 01 60 17 17 76 ou 06 03 70 74 85 11h30 à 14h30 du lundi au vendredi
LE MEKONG (spécialités asiatiques)	4, square de la Bergerie	A emporter ou livraison à domicile. Commandes au 01 60 17 80 28 ou sur <a href="http://www.ubereats.com">www.ubereats.com</a> + page facebook Tous les jours de 11h30 à 14h30 puis de 18h à 22h
MAMA 88 (spécialités asiatiques)	2, Place des Libertés Publiques	Du lundi au samedi de 11h à 14h30 et de 17h30 à 20h Vente à emporter (commandes sur <a href="http://www.mama88.fr">www.mama88.fr</a> ou au 01 64 26 41 53 ou 06 51 78 08 23)
MC DONALD	Bd du Segrais	Drive de 8h à 00h30 du lundi au jeudi et dimanche De 8h à 01h00 le vendredi et samedi Livraisons à domicile sur <a href="http://www.ubereats.com">www.ubereats.com</a>
PIZZA ET PASTA (spécialités italiennes)	17 esplanade des Droits de l'Homme	Vente à emporter et livraison à domicile Tél : 09 53 37 04 57 ou 06 09 31 85 40 + site internet Lundi au samedi de 11h30 à 15h puis de 17h30 à 22h Dimanche de 17h45 à 21h30
RESTAURATION RAPIDE AMB	RER Lognes	Du lundi au vendredi : 6h/19h (sous réserve de modifications)
TOUT & BON (traiteur, plateaux repas cuisine française)	12-14, allée Lech Walesa	Vente à emporter et livraison à domicile Tél : 01 85 42 02 27 ou <a href="http://www.toutetbon.fr">www.toutetbon.fr</a> Ouvert du lundi au vendredi de 6h30 à 14h
WING HENG (spécialités asiatiques)	Place des libertés publiques	Vente à emporter. Tél : 01 60 17 32 18 ou 07 78 78 70 63 <a href="http://www.restaurant-wingheng.com">www.restaurant-wingheng.com</a> Mardi, mercredi, vendredi de 11h30 à 14h et de 18h à 20h / Jeudi de 11h30 à 14h / Samedi et dimanche : 11h30 à 15h et de 18h à 20h

SUPERMARCHÉS ET SURGELÉS		
BOUN SY	8 square de la Bergerie	9h à 20h du lundi au dimanche. Fermé le mercredi
LEADER PRICE	21, rue Wolfgang Amadeus Mozart	Du lundi au samedi : 8h30 à 20h / dimanche : 8h30 à 12h30
LOGNES EXOTIQUE	14, place des Colliberts	Lundi au dimanche de 9h à 21h
PARISTORE	59, bd du Segrais	Du mardi au samedi : 9h15 à 18h45 / dimanche : 9h15 à 12h45 Fermeture le dimanche après-midi et lundi
PICARD SURGELES	21, rue Wolfgang Amadeus Mozart	Du lundi au samedi : 9h à 19h30 / dimanche : 9h à 12h45
ROTI POULET	87, bd du Segrais	Vente à emporter (possibilité de réserver au 01 64 11 27 51) 9h à 20h du lundi au dimanche
TANG GOURMET	3, place des Libertés Publiques	Vente à emporter Du lundi au samedi : 9h à 19h30 / dimanche : 9h à 13h
TANG FRERES SURGELES	5, place des Libertés Publiques	Du lundi au samedi : 9h à 19h Dimanche : 9h à 13h
TANG FRERES	8, rue Nicolas Appert	Du lundi au samedi : 9h à 19h30 / dimanche : 9h à 13h

AUTRES COMMERCES		
AUTOBACS	7-11, Allée des Palombes	Du lundi au samedi : 9h à 19h30 Dimanche et jours fériés : 9h à 19h
ANIMALIS	Allée des Palombes	Lundi au samedi : 10h à 19h30 / dimanche et jours fériés : 10h à 19h
BOULANGER	Allée des Palombes	Du lundi au samedi : 10h à 20h / dimanche : 10h à 19h30 Commande par internet avec retrait drive
LAVERIE LIBRE SERVICE WASHMAT	6, square de la Bergerie	De 6h à 21h 7j/7
LEROY MERLIN (Jardinerie)	Boulevard du Segrais	Du lundi au dimanche : 9h30 à 19h30
OFFICE DEPOT	5, allée des Palombes	Ouvert du lundi au samedi de 10h à 18h Vente sur place et commande en ligne sur <a href="http://www.officedepot.fr">www.officedepot.fr</a>
OPTIQUE DE LOGNES	5, Esplanade des Droits de l'Homme	Du mardi au samedi de 10h à 12h30 et de 15h à 19h uniquement sur rendez-vous au 01 64 80 00 01 ou par mail à <a href="mailto:optiquedelognes@gmail.com">optiquedelognes@gmail.com</a>

**LE KIOSQUE :** Les artisans et commerçants du Kiosque poursuivent leur activité avec une possibilité de livraison à domicile. Toutes les informations sur le site de la Ville [www.mairie-lognes.fr](http://www.mairie-lognes.fr)

## PME, TPE, Micro-entreprises, commerces : des dispositifs d'aides pour vous accompagner



**Pour être conseillé, accompagné ou en savoir plus sur les dispositifs d'aides aux entreprises, des acteurs locaux sont à votre disposition.**

### Le Bureau d'Accueil et de Services aux Entreprises (BASE) de Paris - Vallée de la Marne

Le BASE vous aide à développer votre activité et votre réseau. Pendant la crise sanitaire, il propose un suivi personnalisé sur rendez-vous ainsi qu'un accompagnement collectif via des ateliers de formation en visio-conférence. Retrouvez le programme sur le site [www.eco.agglo-pvm.fr](http://www.eco.agglo-pvm.fr) Tél : 01 60 37 29 33 / [base@agglo-pvm.fr](mailto:base@agglo-pvm.fr)

### InfosEco, la newsletter des acteurs économiques

La Communauté d'Agglomération Paris - Vallée de la Marne édite une newsletter pour les acteurs économiques du territoire. Abonnez-vous pour être informé des actualités : [www.eco.agglo-pvm.fr](http://www.eco.agglo-pvm.fr)

### Fonds Résilience

Pour soutenir votre activité, la Région Île-de-France a mis en place le Fonds Résilience auquel la Communauté d'agglomération Paris - Vallée de la Marne a apporté sa contribution financière. Une avance remboursable de 3 000 € à 100 000 € en fonction de la taille et des besoins de votre entreprise

- à taux zéro et sans garantie,
- sur une durée maximale de 6 ans,
- avec un différé de remboursement d'une durée maximale de 2 ans.

→ Demande à faire en ligne : <https://www.iledefrance.fr/espace-media/fondsresilience/>

### Un numéro spécial d'information

La DGFIP et l'URSSAF ont mis en place un numéro spécial d'information sur les mesures d'urgence pour les entreprises et les associations : 0806 000 245 (du lundi au vendredi de 9 h à 12 h et de 13 h à 16 h).

# Mémo pratique

**Se laver régulièrement les mains ou utiliser une solution hydro-alcoolique**

**Tousser ou éternuer dans son coude ou dans un mouchoir**

**Se moucher dans un mouchoir à usage unique**

**Porter correctement un masque quand la distance ne peut pas être respectée et dans les lieux où cela est obligatoire**

**Respecter une distance d'au moins un mètre avec les autres**

**6**  
**Limiter au maximum ses contacts sociaux (6 maximum)**

**Éviter de se toucher le visage**

**Aérer les pièces 10 minutes, 3 fois par jour**

**Saluer sans serrer la main et arrêter les embrassades**

**Utiliser TousAntiCovid**

<https://www.gouvernement.fr/info-coronavirus>



## RESTEZ INFORMÉS AVEC LES ALERTES SMS

Crise sanitaire, événements exceptionnels, fermetures de structures, alertes météo, la Ville a mis en place un système d'alerte SMS destiné à vous informer en cas d'événement majeur. Ce service gratuit vous permet de recevoir en temps réel sur votre téléphone des informations qui concernent la Ville et ses habitants.

Inscriptions sur [www.mairie-lognes.fr](http://www.mairie-lognes.fr)

## POUR TOUTES VOS SORTIES :

### Attestations de déplacement

Les attestations sont disponibles en format numérique et papier sur le site de la ville [www.mairie-lognes.fr](http://www.mairie-lognes.fr). Si vous n'avez pas accès à une imprimante ou à l'attestation numérique, la mairie met à disposition à l'accueil de la mairie des attestations de déplacement imprimées.

→ Pour les personnes âgées, fragiles et isolées, possibilité de vous délivrer des attestations papiers dans le cadre du service de courses alimentaires et médicaments. Merci de contacter le 01 60 06 88 94

### Port du masque obligatoire en Seine-et-Marne

Le port du masque est désormais obligatoire sur l'ensemble du département de Seine-et-Marne du 30 octobre au 1<sup>er</sup> décembre inclus.

**POUR SORTIR, JE N'OUBLIE PAS : MON MASQUE ET MON ATTESTATION !**



# CENTRE DE DEPISTAGE COVID-19

ESPACE DIDEROT  
97 bld du Segrais - Lognes

DU LUNDI AU SAMEDI

DE 8H À 14H SUR PRESCRIPTION MÉDICALE

DE 14H À 16H POUR TOUS (FERMETURE DES PORTES À 15H)

